

ID170/ID200

カラーセンサーキャリブレーション

ID170,ID200プリンターで「Ribbon Move Error」「Ribbon Seek Error」が発生した際にセンサーのキャリブレーションを実施することで解決できることがあります。

1. 準備

LEDの清掃

トップカバーを開き、ヘッドの斜め右上にあるレンズ状のLEDの表面が汚れていないか確認します。正常な場合は透明ですが、ホコリなどで汚れている場合は透明に見えませんが、柔らかい布などで拭き取り清掃して下さい。

プリンター内部側にもセンサーがあります。透明のカバーにホコリなどが付着している場合はエアダスター等で清掃して下さい。



清掃後、Ribbon Move ErrorまたはRibbon Seek Errorが再発するか確認して下さい。汚れが原因の場合はカラーセンサーのキャリブレーションは不要です。

Ribbon Move Errorが再発する場合はキャリブレーションを行うためにYMCKOリボンをセットしておいてください。

インストールCDのUtilityフォルダを開き、Card Printer Config Utilityをダブルクリックして起動します。パスワード画面が表示されますのでそのままOKをクリックします。

*CDがない場合は www.grasys.jp/dl からID170/200用のインストールCDをダウンロード、解凍して下さい。

Card Printer Config Utility画面で表示されるFirmware Versionを確認します。

バージョンが1.02.**以上ならそのまますすめ、1.01.**の場合はプリンターファームウェアのバージョンアップを実施する必要があります。Card Printer Config Utilityも最新版を用意してください。

Webサイト www.grasys.jp/dl からID170、200用インストールCDをダウンロード、併せてファームウェアから**ID200用**プリンターファームウェアをダウンロードします。

それぞれのファイルはZip形式なので解凍しておきましょう。

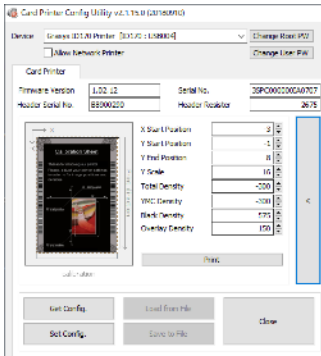
解凍したインストールCDにはUtilityフォルダに最新版のCard Printer Config Utilityが入っています。

解凍したファームウェアにはファームウェアの更新方法のPDFとファームウェアが入っています。

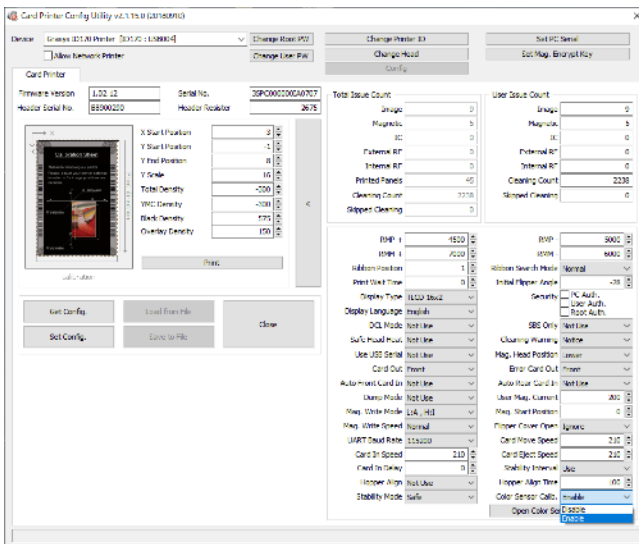
ファームウェアの更新はインストールCDのUtilityフォルダにあるCardPrinter Firmware Downloaderを使用してください。詳しくはPDFファイルを確認してください。

2. カラーセンサーのキャリブレーション

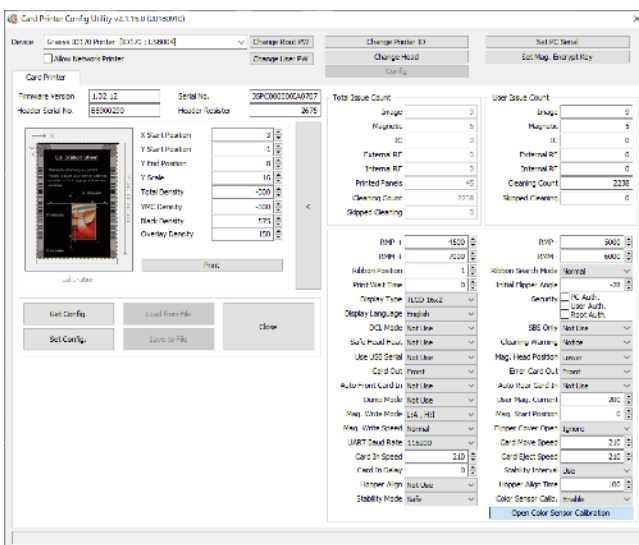
YMCKOリボンがセットされたプリンターの電源を入れ、Card Printer Config Utilityを起動し、パスワード画面でOKをクリックします。



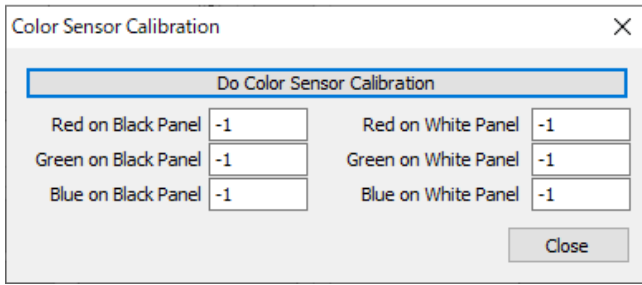
画面の青枠部分をクリックすると右に表示部分が広がります。



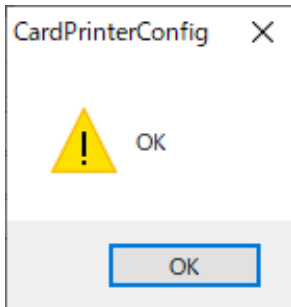
画面の右下から二つ上のColorSensor CalibをEnableに設定します。



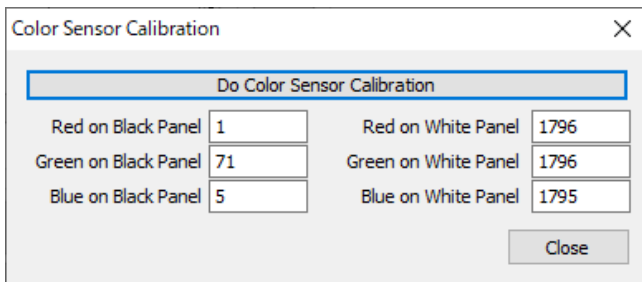
続いて下のボタン Open Color Sensor Calibrationをクリックします。



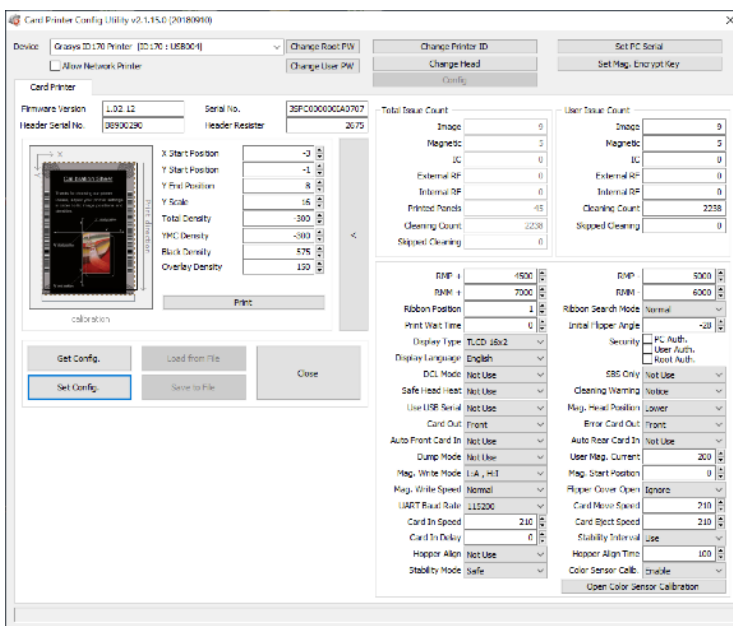
Color Sensor Calibrationウィンドウが表示されますので、Do Color Sensor Calibrationボタンをクリックします。



確認メッセージが表示されますのでOKをクリックします。



インクリボンを自動的に送り・戻り動作が始まり、センサーの値が表示されますのでCloseをクリックして閉じます。



最後にキャリブレーション値をプリンターに値を反映するためにSetConfigボタンをクリックします。

1～2分待つてからこの画面を閉じて下さい。

念のため、プリンターを再起動してエラーが発生するか確認して下さい。

調整後、Ribbon Move Errorが再発するか確認してみましょう。

再発を繰り返す場合はセンサーの故障も考えられますのでコールセンターへご相談ください。